

Минздрав России

Федеральное государственное бюджетное образовательное
учреждение высшего образования
«Сибирский государственный медицинский университет»
Министерства здравоохранения Российской Федерации
(ФГБОУ ВО СибГМУ Минздрава России)

ПРИКАЗ

13.03. 2018

№ 144

г. Томск

*О развитии электронного
документооборота*

С целью дальнейшего развития электронного документооборота

ПРИКАЗЫВАЮ:

1. Дополнить приказ от 03.11.2017 №575 «О введении электронного документооборота» приложениями 3-6, изложенными в редакции приложений 1-4 к настоящему приказу.

2. Запустить с 20.03.2018 программу 1С:Документооборот в части согласования корреспонденции: исходящей и внутренней (заявки и служебные записки, кроме кадровых). Право подписи служебных записок и заявок оставить за руководителями структурных подразделений, а согласование – за проректором (для подразделений клиник – за главным врачом/главной медицинской сестрой).

3. Отделу информационного обслуживания и технического обеспечения:
- установить программный продукт 1С:Документооборот участникам внутреннего документооборота (приложение 1);
- организовать обучение руководителей структурных подразделений работе с новым сегментом программы, доработать инструкцию пользователя программы 1С:Документооборот и разместить доработанный вариант инструкции на сайте.

4. Руководителям структурных подразделений организовать регулярную работу с новым сегментом программы 1С:Документооборот в соответствии с регламентом электронного документооборота (приказ от 03.11.2017 №575 «О введении электронного документооборота» размещен на странице общего отдела сайта http://www.ssmu.ru/upload/documents/575_ot_03_11_2017.pdf).

5. Общему отделу довести приказ до сведения всех структурных подразделений и разместить на сайте.

Ректор



О.С. Кобякова

Т.А. Гоголева
1955

ПРИМЕРНЫЙ ПЕРЕЧЕНЬ
подразделений для установки 1С:Документооборот
(работа с заявками, служебными записками и исходящей корреспонденцией)

Университет:

Главный инженер

Главный энергетик

Отдел недвижимости

Отдел по эксплуатации и ремонту зданий и сооружений

Пресс-служба

Стоматологическая клиника

Центральный склад

Цех комплексного обслуживания (документовед)

Клиники:

Кабинет общей врачебной практики

Медицинский центр «Профессор»

Отдел лучевой диагностики и терапии

Отдел ультразвуковой диагностики

Отдел функциональной диагностики

Отделение платных услуг

Отделения анестезиологии-реанимации

Отделения стационарные

Патологоанатомическое отделение

Приемные отделения

Центр вспомогательных репродуктивных технологий

Физиотерапевтическое отделение

Эндоскопическое отделение

Начальник общего отдела

Т.А.

Т.А. Гоголева

СХЕМА МАРШРУТИЗАЦИИ

заявок

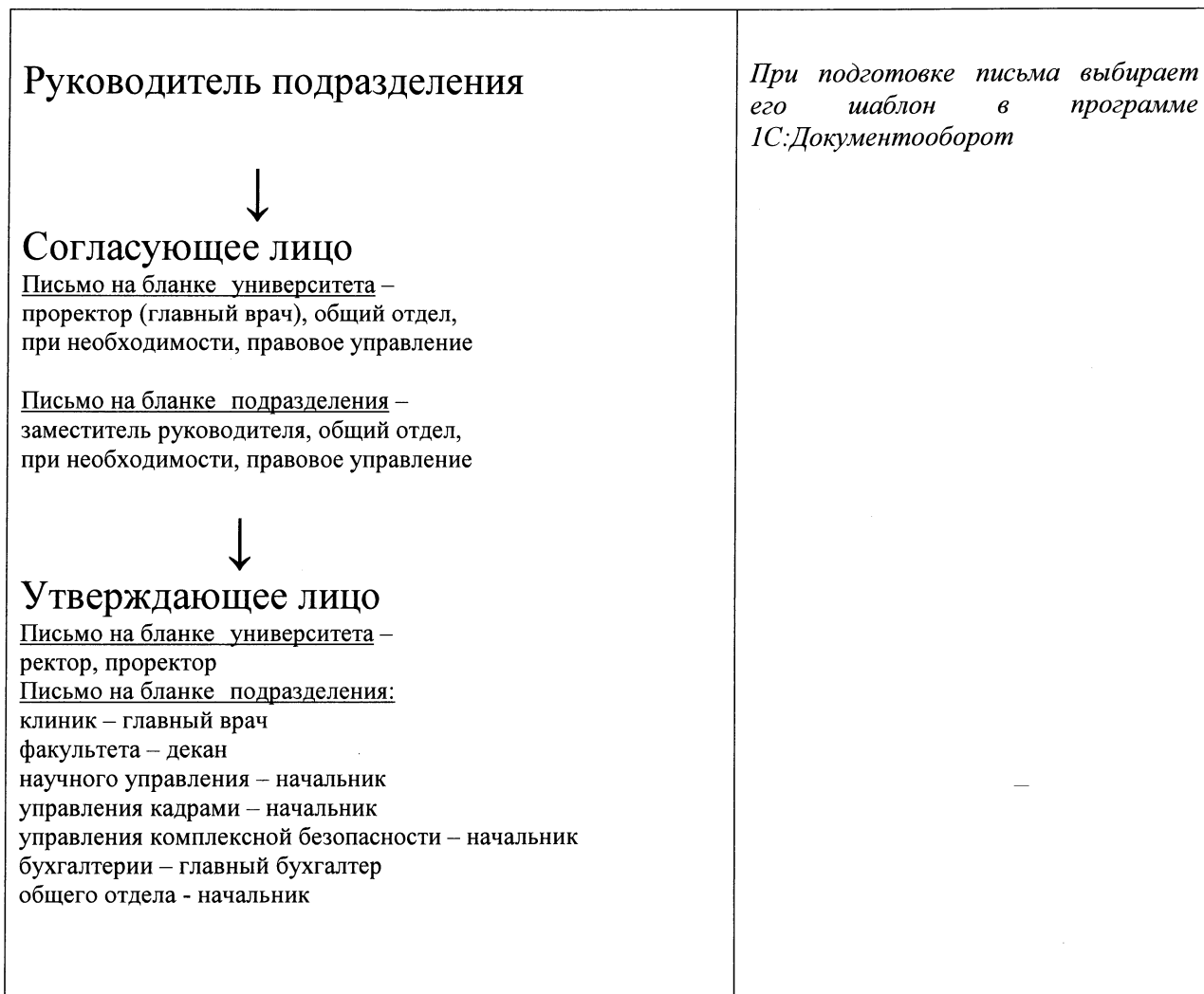


Начальник общего отдела



Т.А. Гоголева

СХЕМА МАРШРУТИЗАЦИИ
исходящих писем



Начальник общего отдела

 Т.А. Гоголева